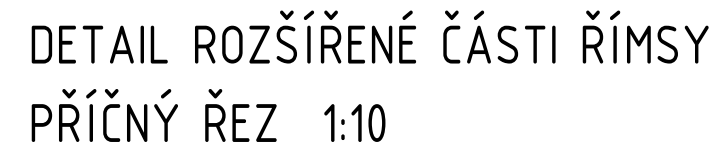
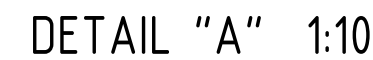


1:50



- KOTVY M16 EFEKTIVNÍ DÉLKY 220mm (celk. dl. 270mm) NÁVRHOVÉ ŽIVOTNOSTI 100 LET Z NEREZU A4 PEVNOSTNÍ TŘÍDY 8.8
- VRTY Ø18mm délky 230mm (VRTY MUSÍ BÝT SUCHÉ A ŘÁDNĚ VYČISTĚNÉ OD PRACHU)
- PRO VLEPĚNÍ POUŽITA EPOXIDOVÁ LEPIČÍ HMOTA PRO MASIVNÍ KOTVENÍ

Č.	Datum	Popis	Vypracoval	Schválil
REVIZE				

Objednatel:		Souřadnicový systém S-JTSC, Výškový systém B 	
Krajská správa a údržba silnic Středočeského kraje, p. o. Zborovská 81/11, 150 21 Praha 5			
Navrh/vypracoval:	Zodpovědný projektant:	Zhotovitel:	Podzhotovitel:
Ing. Lenka Zapletalová	Ing. Lenka Zapletalová	 4roads s.r.o. Malá 542/3 162 00 Praha 6	 ARENO mosty ARENO Mosty s.r.o. Na Bystrčce 26, 779 00 Olomouc
Technická kontrola:	Hlavní inženýr projektu:		
Ing. Petr Mojžík	Ing. Pavel Paška		

Kraj:	Středočeský kraj	Čís.sm.obj.:	SMLD-0017/00066001/202
Katastrální území:	Kostelec nad Labem	Čís.akce:	2318
Akce:	Labská cyklostezka, Kostelec nad Labem, most	Datum:	09/2025
		Formát:	12 x A4
		Měřítko:	1:50
Část:	Stavební část	Stupeň:	PDPS Číslo přílohy: D.1.2.1.3
Objekt:	SO 201 - Rozšíření říms silničního mostu		
Příloha:	STAVEBNÍ ÚPRAVA - PŘÍČNÝ ŘEZ		